

Les entreprises contre l'exclusion

CONTACTS

FACE Rennes
23 rue d'Aiguillon - 35200 Rennes
02 99 86 89 26
r.gardize@fondationface.org
e.gautier@fondationface.org



RÉSEAUX SOCIAUX

Facebook : @FACE Rennes
Instagram : @rennesface
Twitter : @FaceRennes
LinkedIn : FACE Rennes



« Une offre de formations qui répond à vos besoins »



Certifié QUALIOPI



www.face.bzh

Une offre de formations pour vous !

Une formation vous intéresse, un descriptif plus complet (objectifs et programme) est disponible sur demande.

INFO TARIFS :

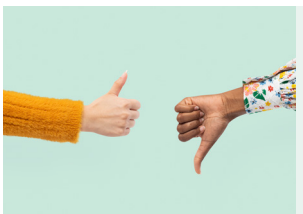
Pour une ½ journée : 175€ par personne et 900€ pour un groupe (à partir de 6 personnes)

Pour 1 journée entière : 350€ par personne et 1900€ pour un groupe (à partir de 6 personnes)



Sécurisez vos démarches de recrutement grâce à la **formation à la non-discrimination** à l'embauche. Cela vous permettra d'appréhender le cadre réglementaire et juridique. (Obligation pour les entreprises de plus de 300 salariés). **(1 jour)**

Vous souhaitez améliorer votre méthode de recrutement et mettre en œuvre le recrutement inclusif dans votre entreprise, alors l'atelier « **Recrutement inclusif** » vous mettra sur les rails. **(½ jour OU 1 jour avec entraînement)**



Vous avez recruté des salariés et voudriez les sensibiliser aux codes de l'entreprise ; vous pouvez les faire participer à l'atelier « **Les codes de l'entreprise** ». **(½ jour)**



Vous avez besoin de gérer efficacement votre agenda et de définir vos priorités ? Le module « **Savoir gérer son temps et ses priorités au travail** » vous y aidera. **(1 jour)**

Vous avez une réunion à conduire et souhaitez avoir des astuces pour la préparer et l'animer efficacement ; le module « **Savoir conduire une réunion efficace** » pourra vous y aider. **(1 jour)**



Vous avez du mal à lâcher prise, à avoir confiance en vous et avez besoin de conseils pour vous affirmer en toute situation ? Rejoignez-nous à l'atelier « **Développer sa confiance en soi** ». **(½ jour ou 1 jour avec entraînement)**

Vous vous interrogez sur les causes et les étapes qui favorisent la survenue d'un conflit et recherchez des solutions pour en sortir ; la formation « **La gestion des conflits** » vous apportera des réponses. Vous y apprendrez aussi à adopter la posture de médiateur dans un conflit. **(1 jour ou 1 jour et ½ avec la partie sur la médiation)**

